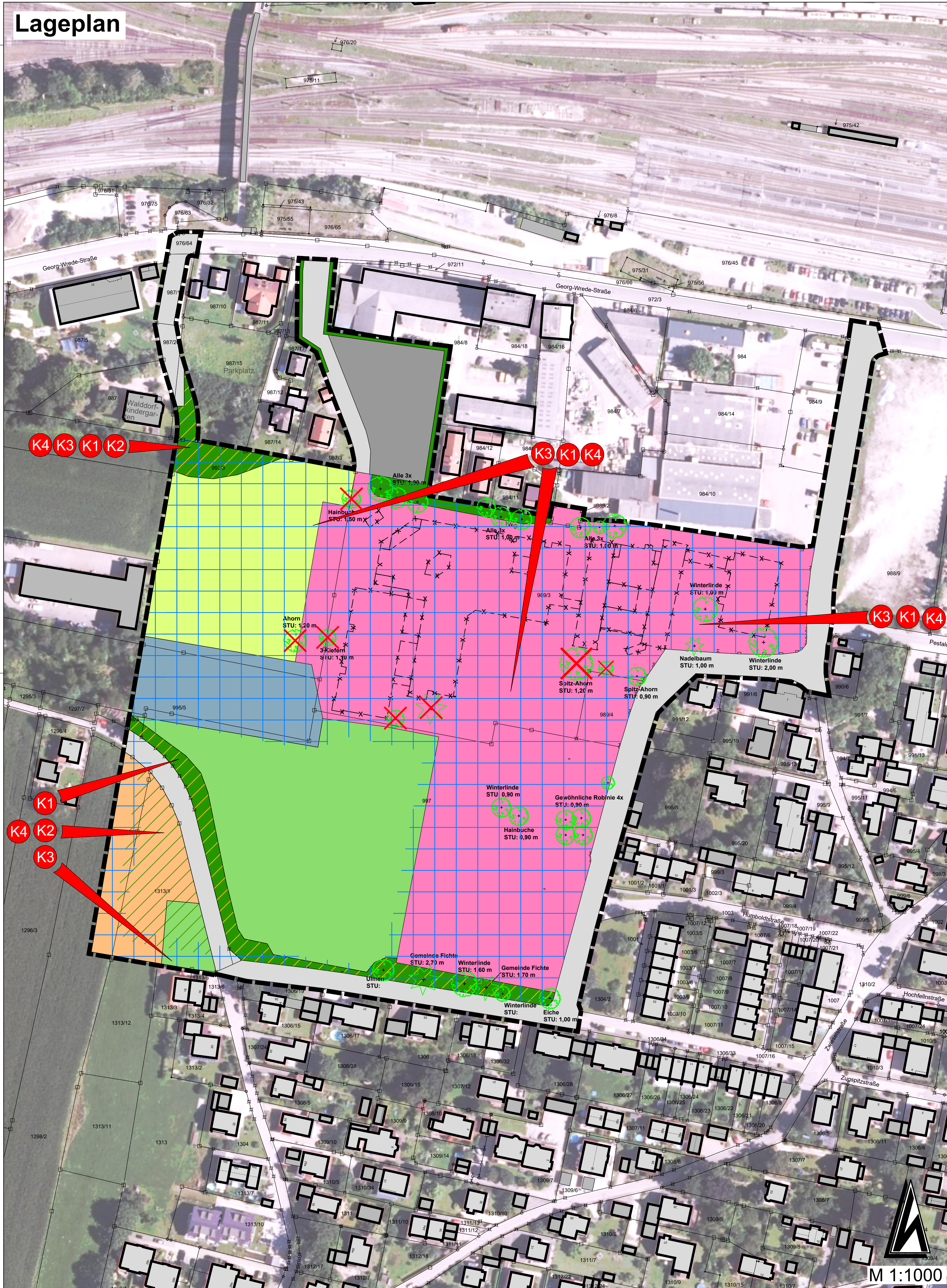


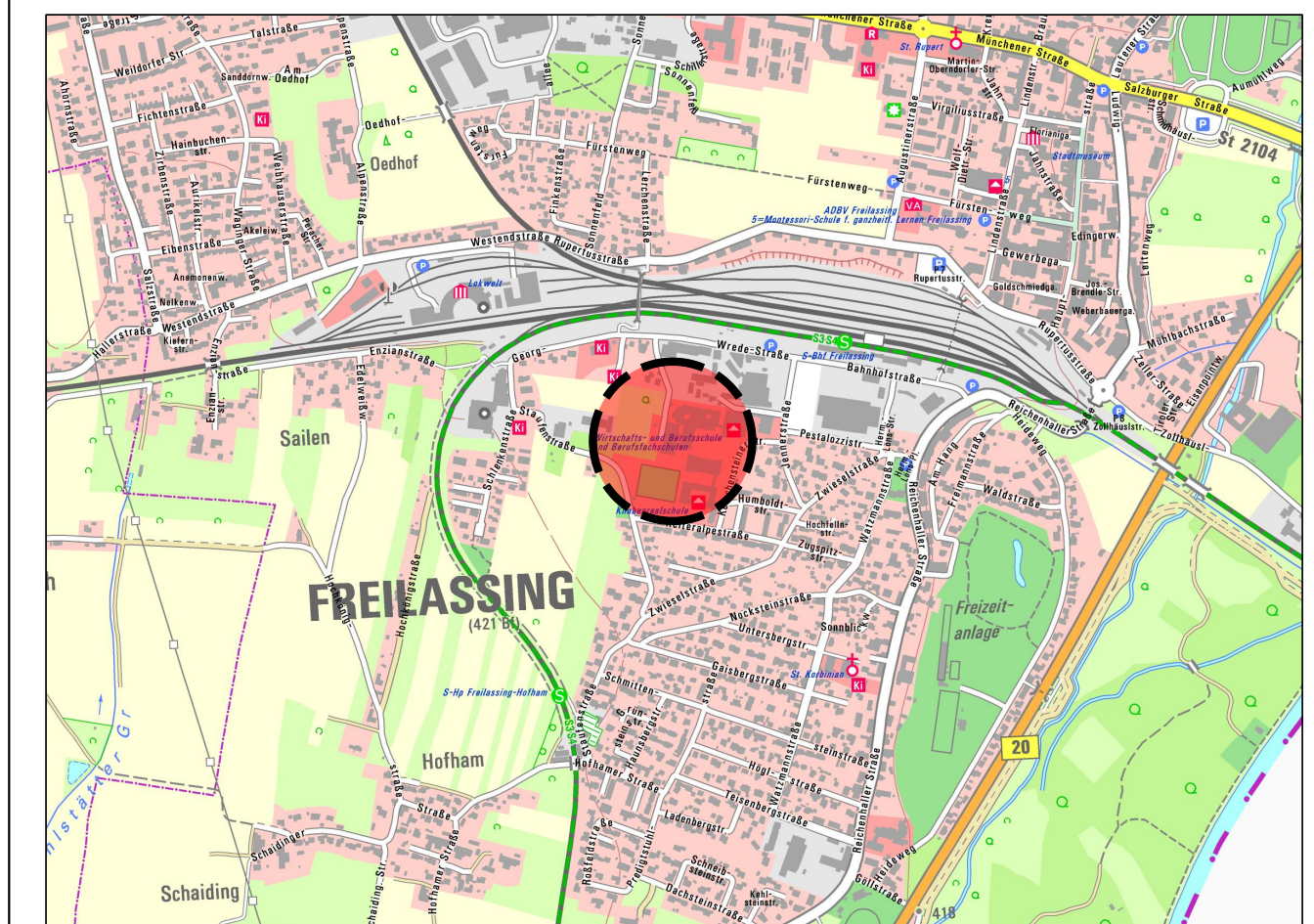
Lageplan



LEGENDE

- Bestand**
- Vorhandene Bebauung Hauptgebäude
  - Vorhandene Bebauung Nebengebäude
  - 993/3 Flurstücksnummer
  - X-X-X Zu beseitigende bauliche Anlagen oder Bauteile
  - Intensivgrünland
  - Extensivgrünland
  - Versiegelte Verkehrsflächen
  - Befestigte Verkehrsflächen
  - Grünflächen und Gehölzbestände
  - Sondergebiete, Schule
  - Rohboden
  - Sportanlage
  - Bestehende erhaltenswerte Bäume
- Planung**
- Bodenversiegelung
  - Verlust an Grün- und Pflanzflächen
  - Rodung von Gehölzen
  - Zu rodende erhaltenswerte Bäume
- Konflikte**
- K1** Rodung von Bäumen und Sträuchern
  - K2** Verlust an Grün- und Pflanzflächen
  - K3** Bodenversiegelung
  - K4** Lebensraumverlust für Flora und Fauna

Topographische Übersichtskarte



**ISA Ingenieure** für Städtebau und Architektur  
 D - 82433 Bad Kohlgrub Hauptstraße 31  
 Telefon 0 88 45 - 7 038 181  
 Fax 0 88 45 - 7 579 949  
 E-mail info@isa-ingenieure.de

Projekt: Bebauungsplan "Bildungszentrum am Bahnhof", Stadt Freilassing				
Bauherr: Stadt Freilassing	Änderung:	Datum:	Name:	
Planinhalt: Bestands- und Konfliktplan	<b>VORABZUG</b>			
bearbeitet: Jun. 2024				Name: Si
gezeichnet: Jun. 2024				Ph / Kr
geprüft:				Ingenieurbüro:
Projektnummer: BG 141	Blattnummer: - 2 -	Maßstab: 1:1000		