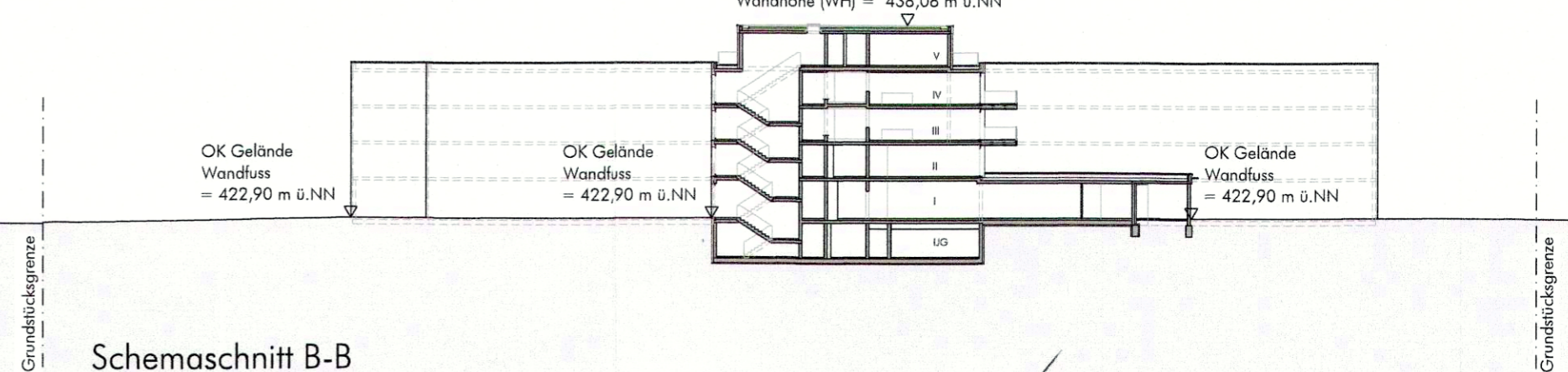
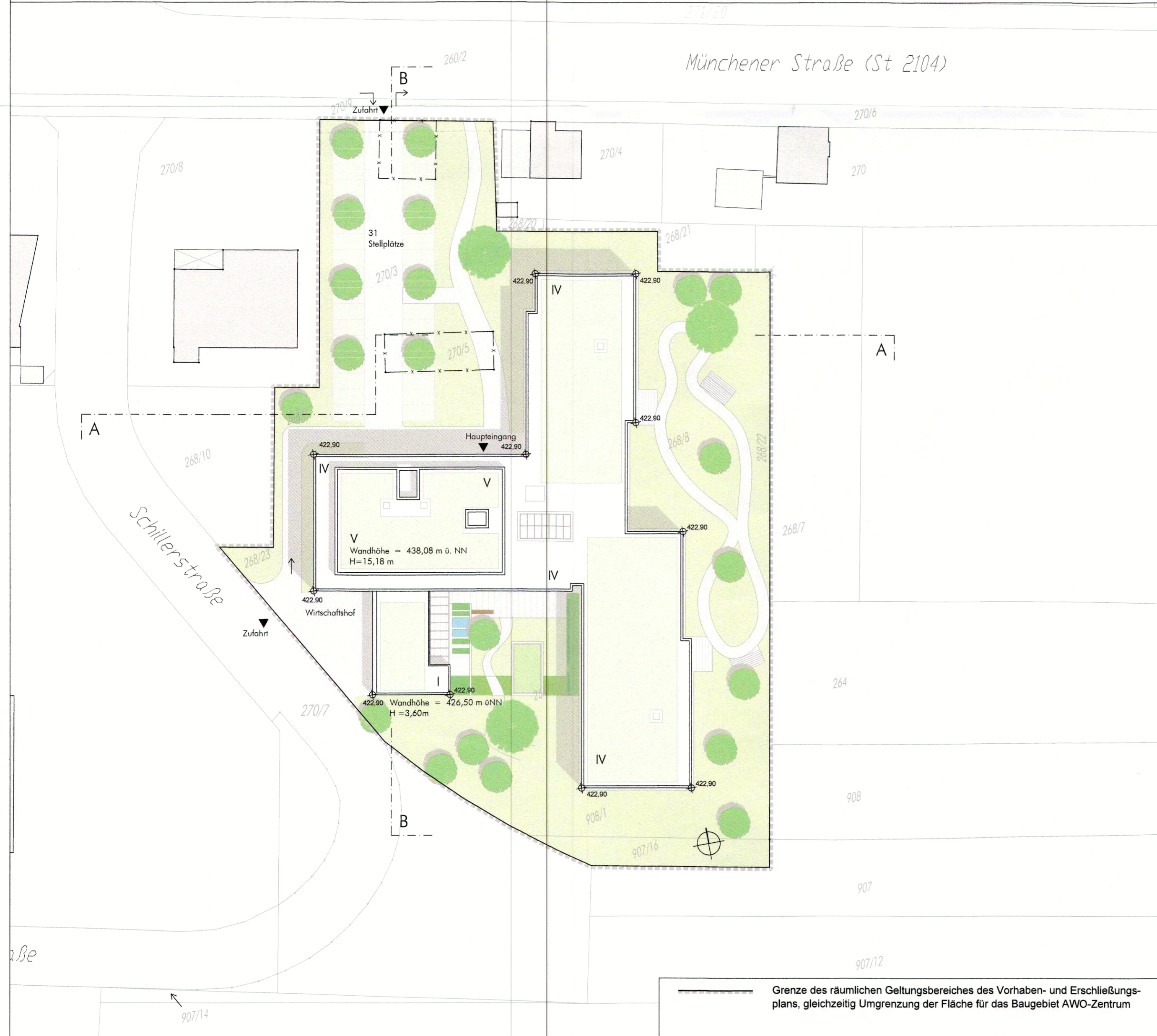


Schemaschnitt A-A

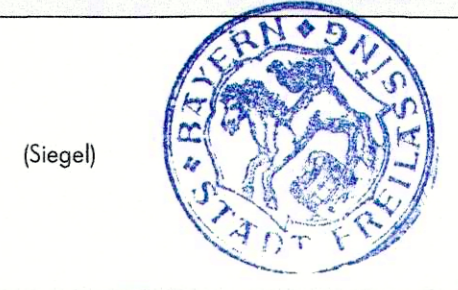


Schemaschnitt B-B



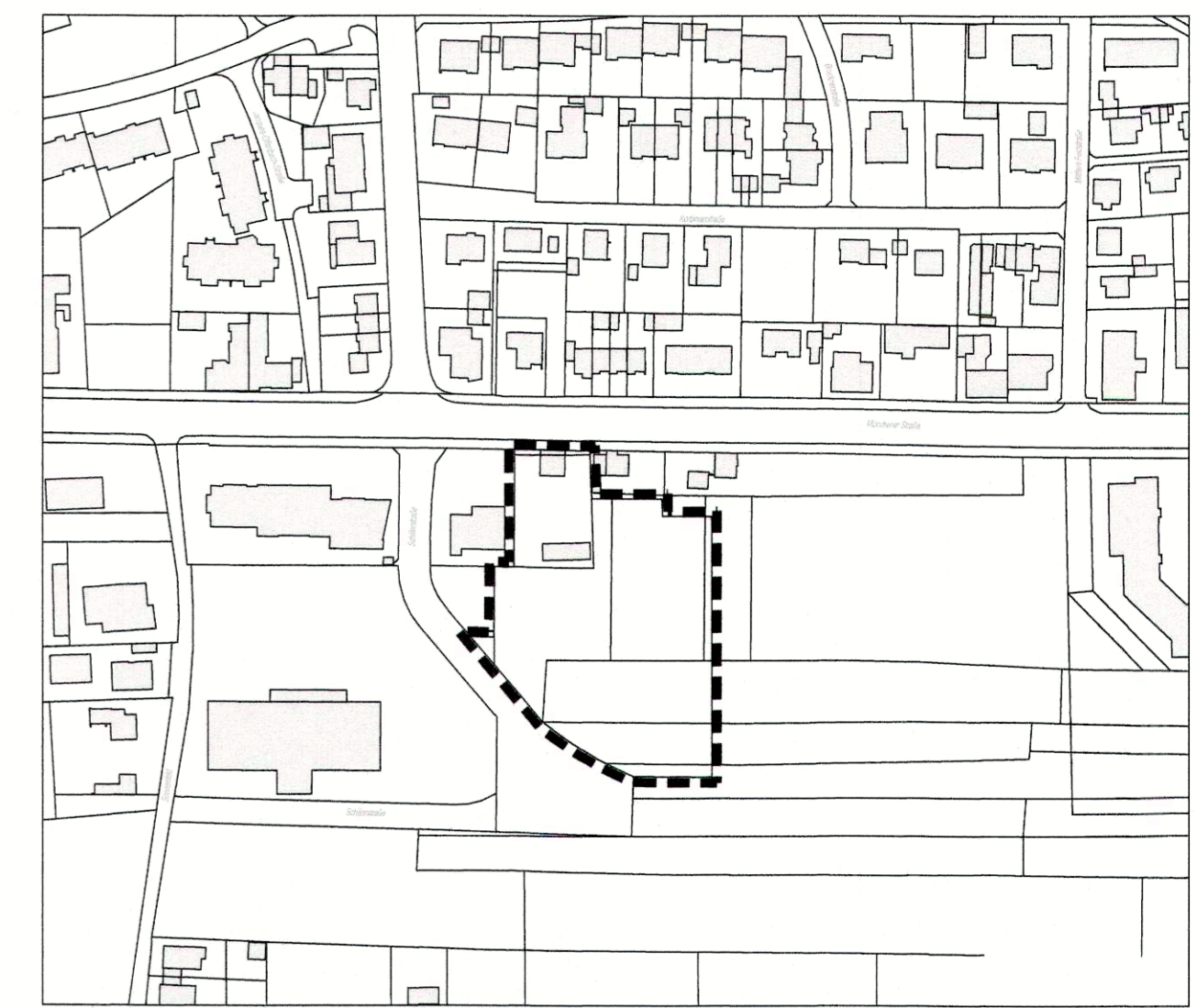
Ausgefertigt:
Freilassing, den **16. MAI 2018**

Josef Flatscher
Erster Bürgermeister



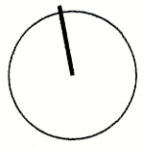
AWO-Zentrum Freilassing

AWO-Zentrum Vorhaben- und Erschließungsplan



Planfassung vom 12.03.2018

M 1 : 500



Planung:
Höss Amberg + Partner Architekten mbB
Pütrichstr. 3a
81667 München

Vorhabenträger:
AWO Bezirksverband Oberbayern e.V.
Edelsbergstr. 10
80686 München

— Grenze des räumlichen Geltungsbereiches des Vorhaben- und Erschließungsplans, gleichzeitig Umgrenzung der Fläche für das Baugebiet AWO-Zentrum